

SuperFOIL

Návod na instalaci – Šikmá střecha

Role paropropustné izolace SF19BB a SF40BB je opatřena po celé délce na jedné straně oboustrannou lepicí páskou, kterou po odstranění ochranné vrstvy spojíte role.

Všechny ostatní spoje spojte pomocí pásky SF Superior nebo jakoukoliv butylovou páskou.

Při instalaci nad krokvě se doporučuje mezi sádkokarton a krokvě (tj. pod krokvě) instalovat parotěsnou izolaci (SFTV), aby se zamezilo riziku vzniku kondenzace par.

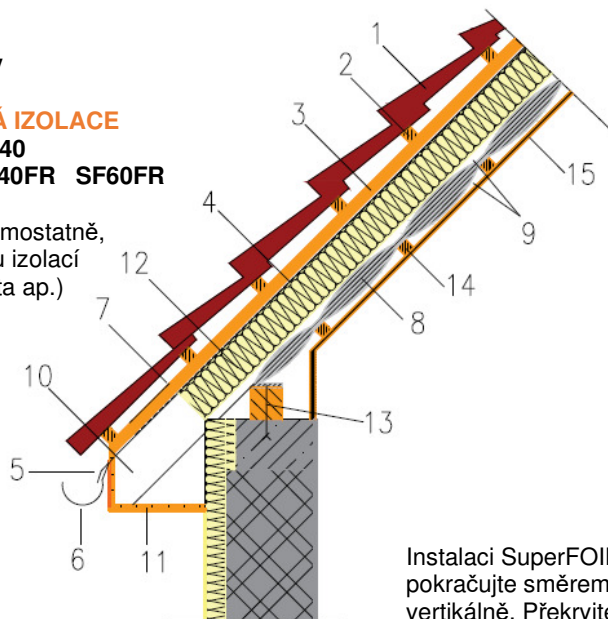
U okapu oříznete SuperFOIL kolem krokvě a utěsníte je buď kolem stěny, pozednice nebo k izolaci duté stěny, pokud je přítomna.

2. Pod krokvě

PAROTĚSNÁ IZOLACE

SF19+ SF40
SF19FR SF40FR SF60FR

Lze použít samostatně,
ale i s běžnou izolací
(minerální vata ap.)



- 1 – Střešní krytina
- 2 – Kontralatě
- 3 – Latě podélné
- 4 – Odvzdušňovací membrána
- 5 – Okapnička pro kondenzační svod
- 6 – Dešťový žlab (Okap)
- 7 – Vzduchová mezera větraná
- 8 – Parotěsná izolace SuperFOIL
- 9 – Vzduchová mezera nevětraná
- 10 – Krokve
- 11 – Podbití krovu
- 12 – Izolace běžná mezi krovy
- 13 – Pozednice
- 14 – Kontralatě (latě podélné)
- 15 – Vnitřní obložení

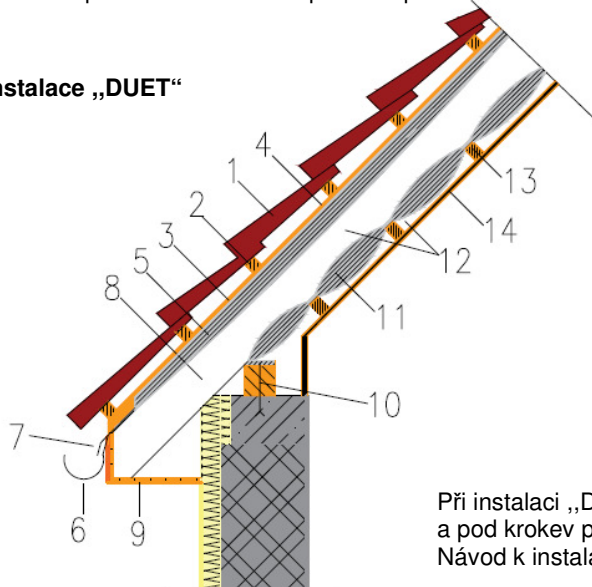
Instalaci SuperFOILu pod krokvě začnete v nejvyšším bodě a pokračujte směrem dolů. SuperFOIL pokládejte horizontálně nebo vertikálně. Překryjte každý spoj cca 100 mm.

SuperFOIL upevněte přímo na krokvě sponami (velikost viz tabulka) rozmístěnými v pravidelné rozteči 50–100 mm. Instalací kontralatě (latě podélné) vytvoříte vzduchovou mezery a zároveň konstrukci pro vnitřní obložení. Místo dřevěných latí můžete použít pro upevnění sádkokartonu sádkokartonové profily.

Izolaci SuperFOIL uříznete a utěsníte kolem pozednice, svislé stěny nebo k izolaci dutých stěn, pokud je přítomna.

Při instalaci parotěsné izolace SuperFOIL pod krokvě zamezíte riziku vzniku kondenzace par

3. Instalace „DUET“



- 1 – Střešní krytina
- 2 – Kontralatě
- 3 – Latě podélné
- 4 – Vzduchová mezera větraná
- 5 – Paropropustná izolace SuperFOIL
- 6 – Okapnička pro kondenzační svod
- 7 – Dešťový žlab (Okap)
- 8 – Krokve
- 9 – Podbití krovu
- 10 – Pozednice
- 11 – Parotěsná izolace SuperFOIL
- 12 – Vzduchová mezera nevětraná
- 13 – Kontralatě
- 14 – Vnitřní obložení

Při instalaci „DUET“ použijte nad krokvě paropropustnou izolaci SuperFOIL a pod krokvě parotěsnou izolaci SuperFOIL.
Návod k instalaci viz bod 1 a 2.

Tabulka velikosti latě a spon pro instalaci SuperFOIL

Produkt			Minimální velikost latě (mm)	Velikost spony (mm)
SF19+	SF19BB	SF19FR	38	14 - 20
SF40	SF40BB	SF40FR	50	30
-	-	SF60FR	63	40